

Автономный маяк-ответчик для
Распознавания,
Идентификации и
Оценивания ответного
реагирования

BARRIER™

MASTER YOUR BORDER



Задачи:

- Временный контроль до 40 км границы одной системой
- Охрана лагерной стоянки, режимного объекта
- Охрана временного привала
- Мониторинг маршрута
- Сбор доказательств – Контроль незаконных вторжений
- Разведывательные миссии – Контртеррористические

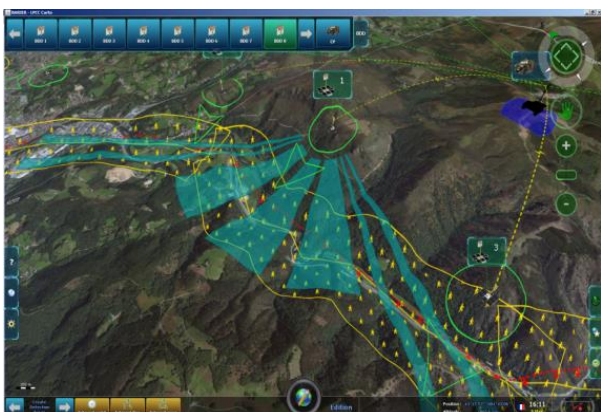
Особенности системы BARRIER™:

- Модульная система от 1 до 10 сигнальных маяков-ответчиков с параметрами, заданными в соответствии с предусмотренными задачами,
- Быстрая и простая инсталляция без предварительной подготовки наземной инфраструктуры,
- Специальные разработки для пересеченной местности, обеспечивающие эффект устрашения,
- Сеть роботизированных, автономных и интеллектуальных маяков-ответчиков,
- Безопасность персонала, находящегося в 20 км от контрольно-пропускного пункта,
- Скрытая и незаметная, готовая к использованию в режиме засады,
- Обнаружение путем комбинирования данных оптронных и радиолокационных маяков-ответчиков,
- Точная идентификация,
- Пассивная и активная локализация,
- Помощь в принятии решений при выборе подходящего ответного реагирования,
- Компьютерная подготовка задач
- 24 часа в сутки, 7 дней в неделю непрерывной работы.



Общая презентация:

- Каждая система BARIER™ включает от одного до десяти автономных сигнальных маяков-ответчиков с оптронными или радиолокационными головками, от одного до двух автомобилей-диспенсеров и аппарат управления и контроля (C2).
- Система BARIER™ адаптирована к различным типам транспортных средств. Командно-контрольный пункт может быть размещен также и вне транспортного средства (здание, укрытие, палатка и т.д.).
- Маяки-ответчики устанавливаются в стратегических точках, создающих буферную зону протяженностью от 1 до 8 км.
- Система BARIER™ разработана для быстрого развертывания обычными патрульными звеньями и позволяет осуществлять круглосуточное наблюдение на любой местности при участии небольшой группы.
- Благодаря неброскому дизайну и высокой мобильности, система работает в режиме «Засада». Эффективность системы BARIER™ во многом определяется ее мобильностью.



- Система работает на всех типах местности, а также позволяет осуществлять постоянное автоматическое наблюдение за труднодоступными территориями (например, горы, пустыни, овраги, бухты и т.д.).
- Программное обеспечение для подготовки задач позволяет автоматически определять идеальное расположение сигнальных маяков-ответчиков.
- Маяки-ответчики могут управляться дистанционно с локальной станции управления через радиоволны УКВ-УВЧ, адаптируемые к особенностям конечного пользователя.



Основные характеристики:

- Решение «под ключ» для тактического наблюдения.
- Контроль до 40 км одной системой, в зависимости от топологии местности и выбранных датчиков.
- Обнаруживает вторжение одного или нескольких лиц либо транспортных средств, путем комбинирования данных оптронных и радиолокационных маяков-ответчиков.
- Позволяет идентифицировать каждого незаконно вторгшегося, благодаря специальному датчику высокого разрешения.
- Интегрированная 3D-картография позволяет геолокацию обнаруженных целей.
- Позволяет оператору среагировать на вторжение соответствующими ответными мерами.
- Несколько систем BARIER™ могут быть объединены в единую систему для обеспечения большей зоны защиты.
- Функциональная совместимость системы BARIER™ позволяет обмен параметрами по каждому вторжению с хост-системой.



ATERMES

4, авеню де Труа Пёбль
78180 Монтины-ле-Бретоннэ _ ФРАНЦИЯ
Тел.: +33 (0) 130 120 140 – Факс: +33 (0) 130 600 403
E-mail: barier@atermes.fr
www.atermes.fr



web



V15 RU